



IL TEAM ECCELLENTE



LUCIO ZANCA[®]
TALENT DESIGNER

L'idea che una persona, da sola, possa compiere imprese straordinarie è solo un falso mito.

luciozanca.com



Alcune **competenze trasversali** o soft skills sono ritenute importanti per fare una buona carriera, ma **saper lavorare** in team è una qualità personale che fa la differenza.





Se vuoi capire come stai lavorando con il tuo team, inizia rispondendo a queste domande:

La mia collaborazione con il team è davvero proficua?

Se continua in questo modo, lo sarà anche in futuro?

Un team eccellente è fatto di persone eccellenti

luciozanca.com



I 10 modi di pensare del Team eccellente

luciozanca.com



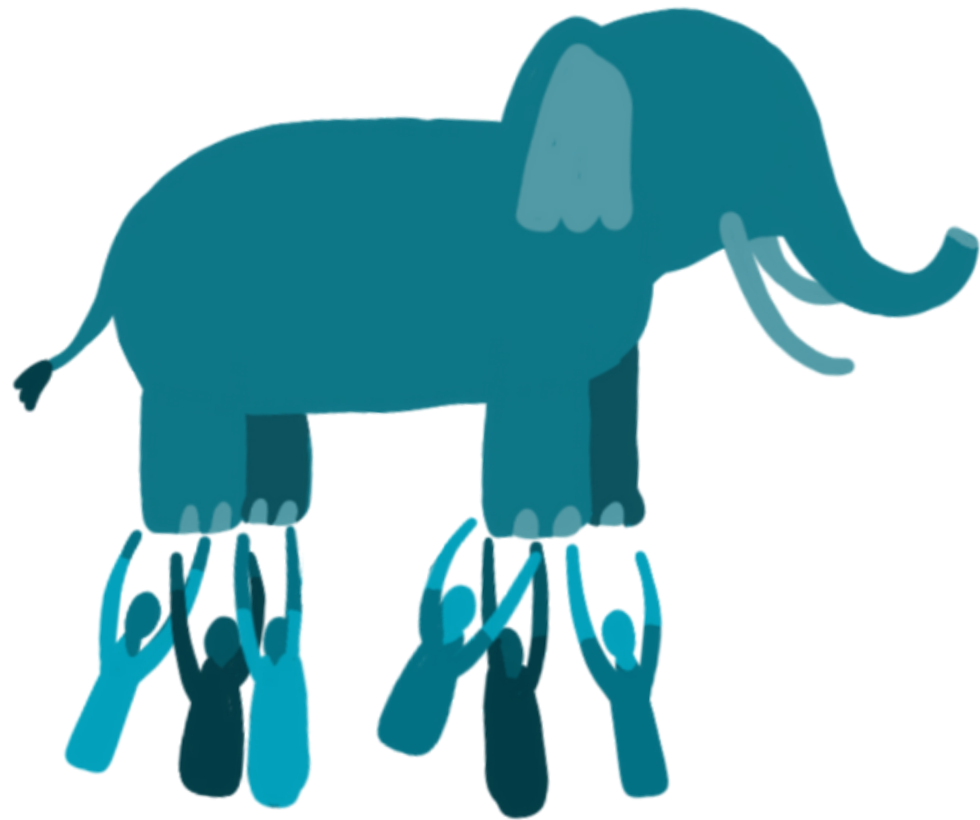
1

Da soli si risolvono **alcuni problemi**, insieme si risolvono **molti problemi**



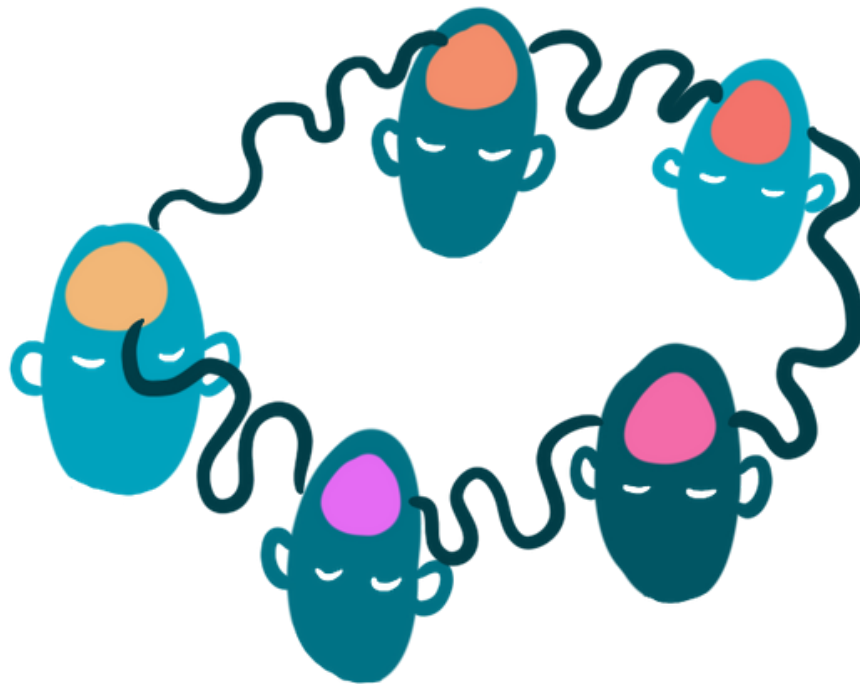
2

La **squadra forte** è focalizzata sul **noi** anziché sull'io



3

La squadra diventa molto forte quando i singoli **usano il proprio cervello** ma **prendono in prestito** anche quello degli altri



4

La **collaborazione** produce di più della contrapposizione



5

Il singolo vince una partita, **la squadra** vince il campionato



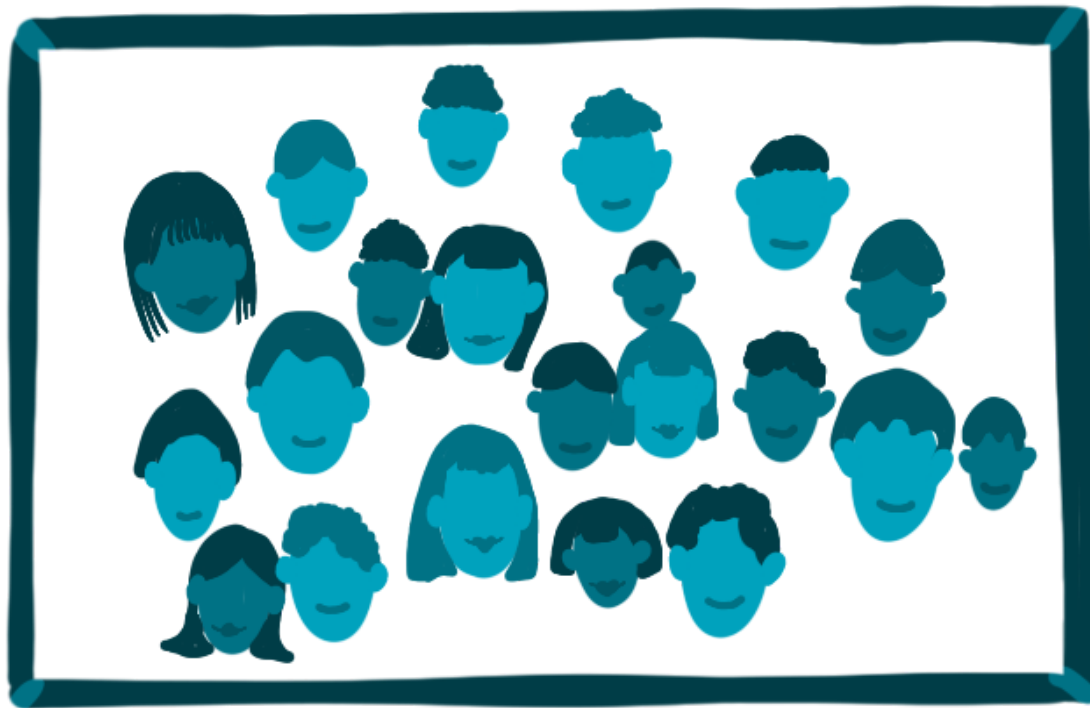
I team eccellenti vincono perché hanno delle persone che fanno accadere le cose

luciozanca.com



6

Quando il singolo pensa di essere il quadro intero non vede il **quadro generale**



7

Il singolo atteggiamento determina anche l'atteggiamento della squadra



8

Un posto per ciascuno...ma **ciascuno** al suo posto



9

Ho il mio ruolo nel team...e non c'è altro team come il mio team perché questo è il **team giusto per me**



10

Il **sogno del mio team** è importante almeno quanto il mio sogno



*Se vuoi realizzare il tuo sogno impegnati a trovare e
sviluppare il team giusto*

luciozanca.com



Cambia il tipo di **sfida**

Cambia il tipo di **team**

luciozanca.com



Sfida nuova



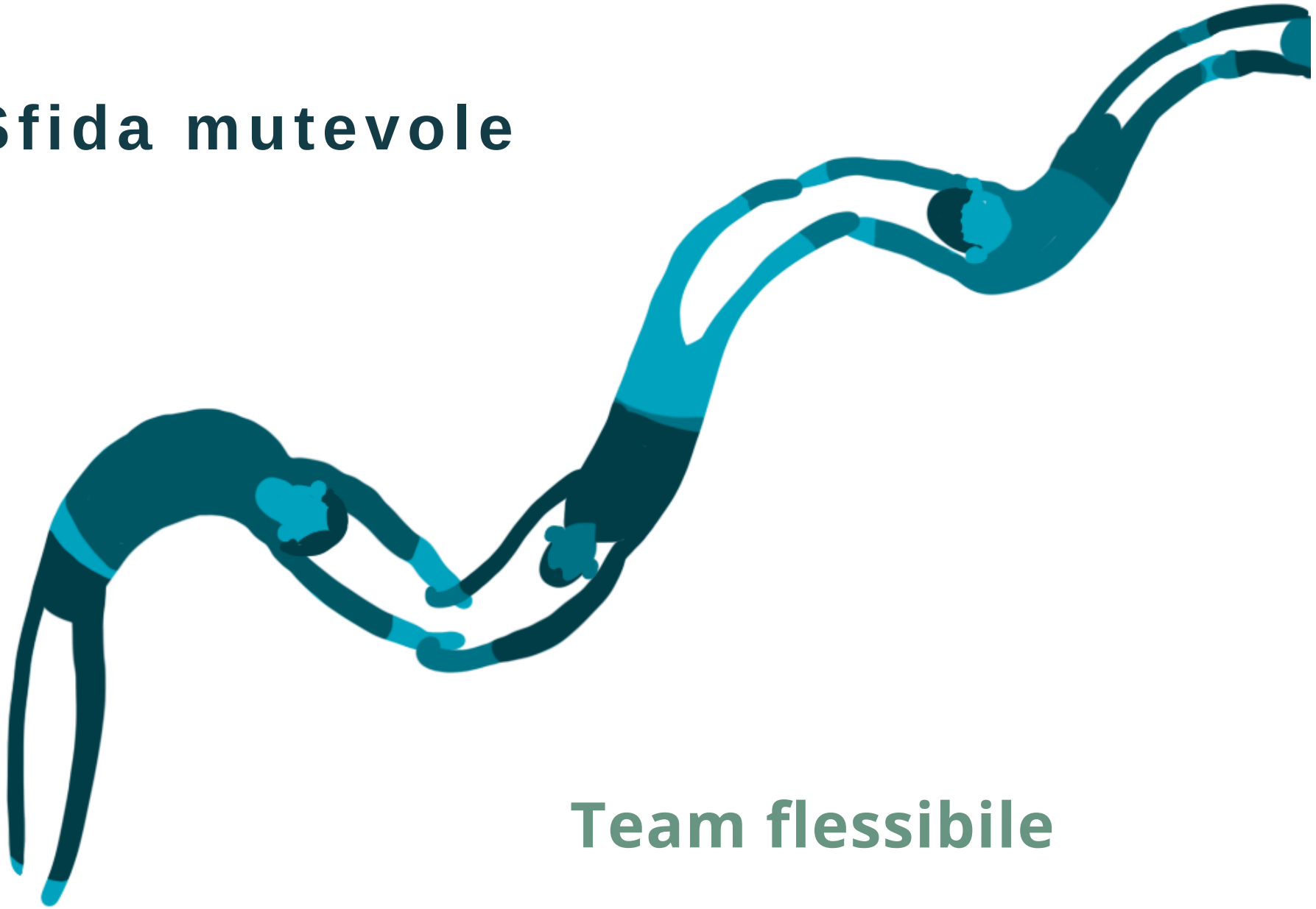
Team creativo

**Sfida
con ostacoli**



Team unito

Sfida mutevole



Team flessibile

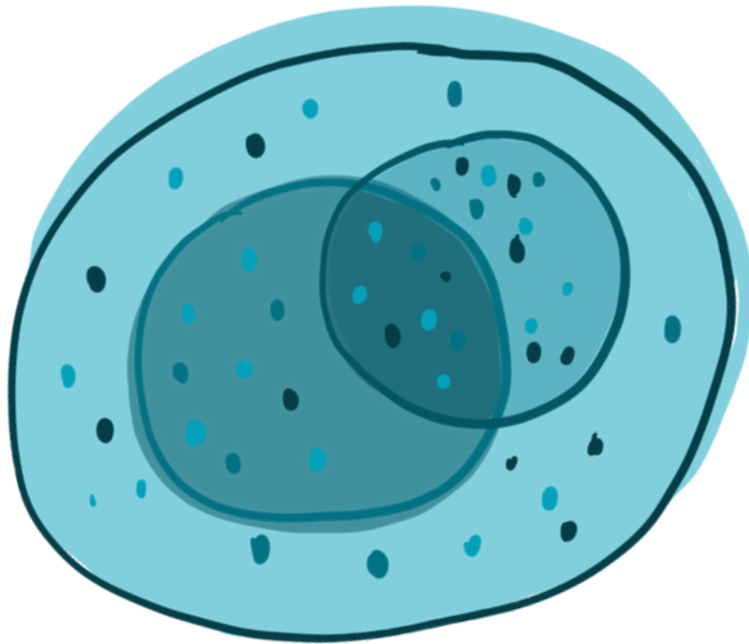


Sfida sgradevole



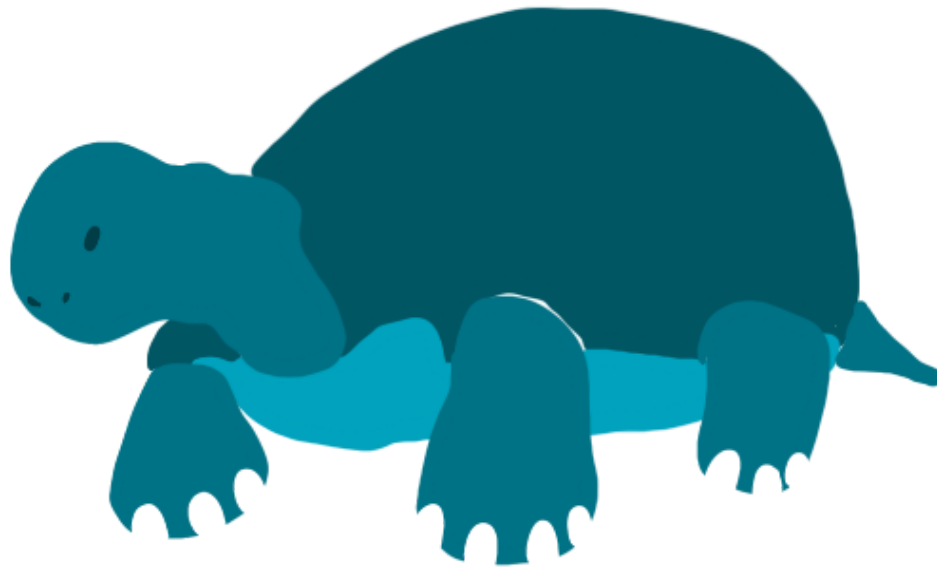
Team molto motivato

Sfida con aspetti differenti



Team con più
gruppi di lavoro

Sfida a lungo termine



Team paziente

Sfida al limite dell'impossibile



Team esperto



Il team è un intreccio di dinamiche mutevoli

Il team diventa eccellente quando le persone sono disponibili a cambiare idea e comportamento per il bene del team e del risultato da ottenere

luciozanca.com





Lucio Zanca

Talent Designer

Human Resources/Soft Skills Specialist
Docente freelance Università di Bologna_Campus Rimini
Dottore in Scienze della comunicazione



Elisa Ceccoli

Illustratrice freelance

Studente di Pittura presso Accademia di belle arti
Brera_Milano



Francesco Seresi

Illustratore freelance

Studente di Design delle comunicazione
presso Politecnico_Milano

Copyright Lucio Zanca_Utree Srl

Quest'opera è distribuita con licenza Creative Commons.
Attribuzione - Non commerciale - Non opere derivate 2.5 Italia



luciozanca.com

